

LE MONUMENT

Monument élevé aux Enfants de BERTRY morts pour la France
Inauguré dans cette commune le 25 septembre 1921.



BERTRY



Ce monument qui regroupe les noms des victimes civiles et militaires des deux guerres mondiales a été érigé durant l'année 1921 et inauguré le 25 septembre de la même année. Sa construction a été financée par une collecte de fonds dans le village.

Nous n'avons aucune trace de la représentation que voulait donner le sculpteur J.DELVIENNE de Le Cateau mais nous pouvons penser que cette sculpture représente un soldat blessé qui a donné sa vie pour la patrie, représentée par cette « mère » tenant dans les mains la nation. Avant sa rénovation en 2007, cet espace était clôturé par un grillage et un portail en fer forgé permettait d'y accéder.

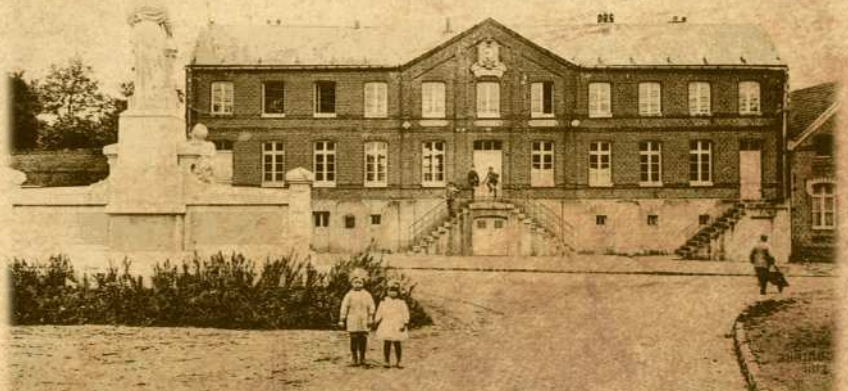
Lors de cette rénovation, un obus contenant de la terre de Diên Biên Phu fut déposé dans la dalle en souvenir de Maurice BUIRETTE, fils du directeur d'école de l'époque, qui y laissa sa vie. Cet obus se trouve sous le carrelage carré qui apparait sur la dalle.

Une plaque au nom d'Adrien BECUE nous rappelle le sacrifice et le martyr de ce jeune bertrésien à Auschwitz en 1942.

Plus tard, en 1996, sera gravé le nom de Jean Pierre DUMOULIN, militaire de carrière, casque bleu des forces de l'O.N.U et tué en Bosnie. Jean Pierre était né à Bertry, y a fait sa scolarité et avait dans le village de nombreux amis. Une rue menant à Montigny porte son nom depuis quelques années.

Un second monument est érigé dans l'ancien cimetière et porte les noms des soldats tués lors de la guerre 14/18. A l'origine, des plaques en émail avaient été collées mais plusieurs sont disparues depuis. Un troisième édifice, tout proche d'ici, commémore la guerre d'Algérie.

2 Bertry — La Mairie



La : 50,08632

Lo : 3,44415